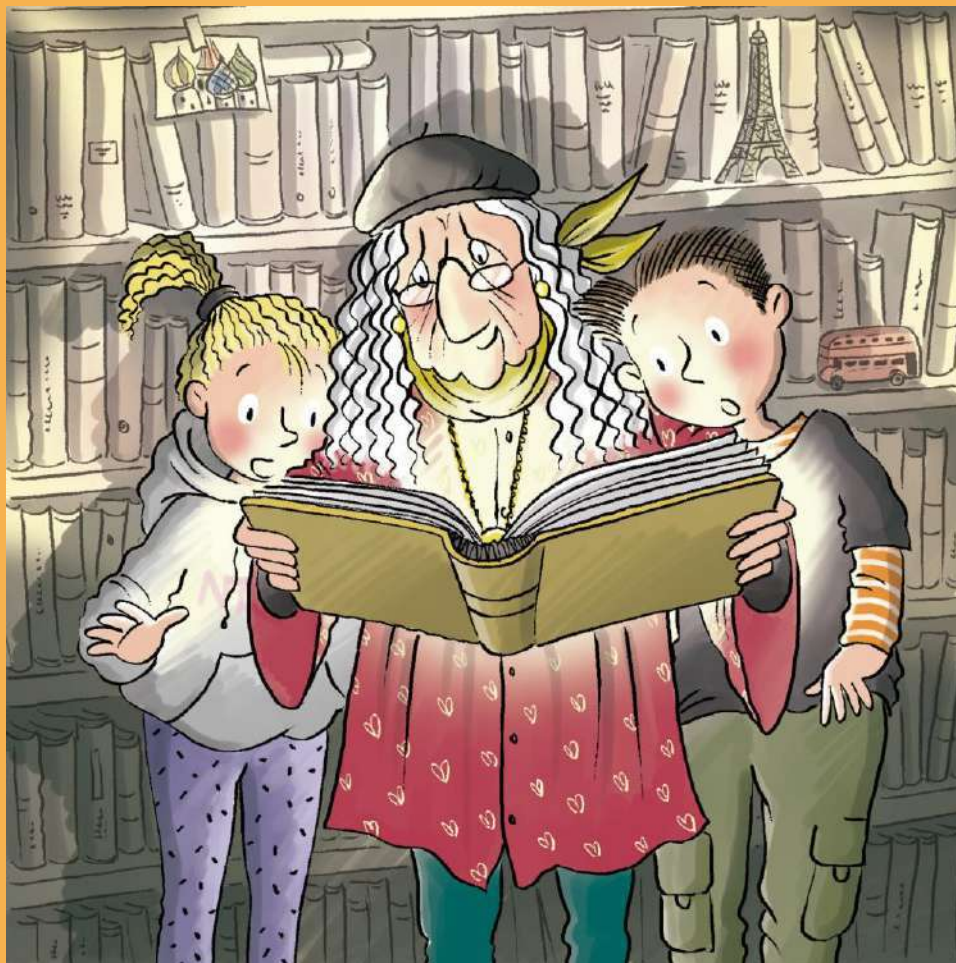


LA RIQUESA DE LA LLENGUA, MÉS VELLA QUE L'ANAR A PEU

MÀRIUS SERRA I ROSER CALAFELL



www.viladellibre.cat

SINOPSI DE LA PROPOSTA

L'escriptor **Màrius Serra** i la il·lustradora **Roser Calafell** presenten una activitat de 90 minuts per a nens (a partir de 8 anys) i adults (fins a 98 anys) durant la qual s'explicaran aventures de la Napeu, una dona més vella que Matusalem que coneix l'origen de totes les expressions i frases fetes de la llengua. Les aventures de la Napeu és una col·lecció de relats il·lustrats que ja compta amb els tres primers títols: *Més vella que l'anar a peu*, *Tot OK* i *El Perepunyetes i la Tiquismiquis*.

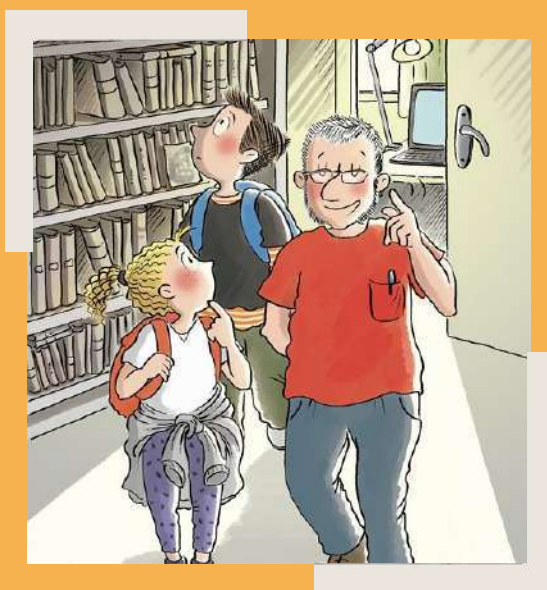
Durant l'activitat, la il·lustradora Roser Calafell farà dues il·lustracions en viu a la vista de tothom que els assistents podran guanyar participant en un concurs d'enigmàrius de nivell bàsic (fins a 14 anys) i avançat (de 14 en endavant) que plantejarà Màrius Serra.





MÀRIUS SERRA

Màrius Serra (Barcelona, 1963) és escriptor, llicenciat en Filologia Anglesa i membre de la Secció Filològica de l'Institut d'Estudis Catalans. Les seves creacions giren al voltant de la literatura, la comunicació i el joc. La seva obra literària, guardonada amb premis com el Ciutat de Barcelona, Serra d'Or, Lletra d'Or, Ramon Llull o Sant Jordi, comprèn novel·les com *Mon oncle*, *Farsa*, *De com s'escriu una novel·la*, *Plans de futur* o *Res no és perfecte a Hawaii*, relats com *La vida normal*, assajos com *Verbàlia* o *D'on trec el temps*, novel·la negra amb la sèrie *Comas*, la sèrie infantil "*Les aventures de la Napeu*", la versió completa en català actual de *Tirant lo Blanc* i llibres tan personals com *Quiet*, en el qual retrata la vida al costat del seu fill discapacitat, portada al teatre amb el títol *Qui ets?*. Actualment, és columnista i responsable dels mots encreuats en català de *La Vanguardia* (des de 1990) i de *L'enigmàrius* a *El matí de Catalunya Ràdio* (des de 2006)



Porto la Napeu al cap des de fa vint anys, des del dia que la meua filla Carla, que llavors en tenia cinc, després de sentir-me dir que una cosa era més vella que l'anar a peu, em va preguntar, molt seriosa: "Papa, qui és la Napeu?" Hi havia anat pensant per aquí i per allà, però fins que no vaig escriure quinze llegendes per a nens, per un projecte de la Pilarín Bayés a La Vanguardia, no em vaig veure amb cor de llançar-m'hi. Per això vaig buscar la Roser Calafell, una il·lustradora que m'encanta i a qui ja coneixia del Foment Hortenc, i li vaig proposar de crear el personatge principal d'una sèrie que aspirem que sigui molt llarga. Em fa molta il·lusió que la Napeu, tot i viure a les Guilleries en una casa de colònies visitada per nens de tot el món, sigui cent per cent hortenca. Tant la Roser Calafell com jo esperem que la Napeu, que coneix l'origen de totes les frases fetes, duri més que la bota de sant Ferriol. El llenguatge és infinit.

Màrius Serra



ROSER CALAFELL

Roser Calafell va néixer l'any 1973 a Barcelona, ve de família d'artistes, la família Llimona (pintors i escultors del modernisme). Va cursar els estudis d'Il·lustració a la Llotja de Barcelona. La seva primera feina va ser amb la Ed. Teide il·lustrant llibres de text. El 1997 comença a treballar a la productora de dibuixos animats "Cromosoma" on dibuixava i pintava els backgrounds de la sèrie d'animació de les Tres Bessones, colze amb colze amb la Roser Capdevila, la seva creadora. A Cromosoma va treballar durant 15 anys, i va acabar portant la direcció artística de la sèrie. Simultàniament treballava per la editorial La Galera il·lustrant contes infantils, i amb més de 100 llibres editats i uns quants dels quals s'han traduït a l'Anglès, Turc i Xinès. La productora de Les Tres Bessones va tancar al 2012, i des de aleshores treballa de freelance per diferents editorials com ara: La Galera; Barcanova; Oxford University Press; Cambridge University Press; Bruño i Estrella Polar. Combina la feina de les editorials amb dissenys d'etiquetes, imatges promocionals i dibuix mural.



Quan en Màrius em va passar la primera història de la Napeu perquè me la llegís, de seguida em vaig imaginar una velleta centenària, plena d'arrugues però de cara afable. Una dona viatjada, viscuda. La boina li acabava de donar un toc afrancesat, un xic bohemi i estrafolari.

Roser Calafell

FITXA TÈCNICA

- **Tipus d'activitat:** Activitat familiar amb contacontes i concurs participatiu
- **Públic:** Familiar
- **Espai:** Interior
- **Duració:** 90 minuts
- **Aforament:** Variable en funció de la sala i les mesures sanitàries
- **Necessitats:** Una sala transitable, una taula perquè la Roser hi dibuixi i una petita càmera per projectar com avança el dibuix en pantalla durant les bateries d'enigmàrius.
Abans i després de cada bateria d'enigmes la pantalla estarà ocupada per les il·lustracions del llibre que serveixen per explicar les aventures de La Napeu.
- **Preu:** 1.200 € + IVA + Rider a valorar



SOM LES VILES DEL LLIBRE

Després de nou anys d'experiència a Bellprat, el 2015 neix VilaDelLibre.CAT.

Proposem un nou model d'economia cultural, sostenible i social que trenca amb la desigualtat: la Xarxa de Viles del Llibre.

La Xarxa es construeix de la mà de persones de diferents ciutats, pobles o barris que decideixen que els seus territoris es dediquin, de manera efímera o permanent, al llibre. A Europa s'anomenen booktown.

Amb els habitants de cada Vila, creem propostes literàries mai vistes fora de les grans capitals, que s'integren en el dia a dia del territori i en fan possible el desenvolupament.





CONTACTA'NS A: info@viladellibre.cat